

Open the Housing

Access the pin from below:



Pull out the pinhead with your finger:



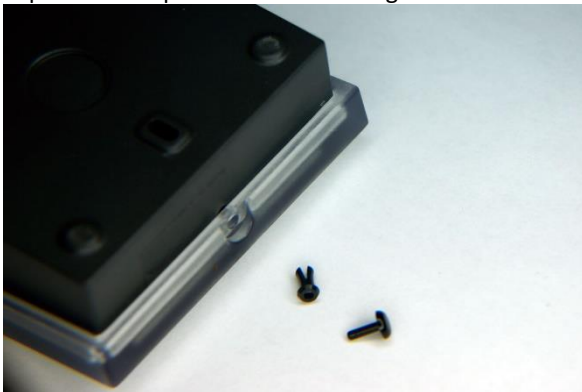
Remove it completely:



Now you can lift off the cover.

Close the Housing

Separate both parts before re-fitting:



Re-fit the expansion peg first:



Put in the center pin:



Press down the center pin completely:



Öffnen des Tischgehäuses

Greifen Sie von der Unterseite auf den Stift zu:



Ziehen Sie den Kopf des Stiftes mit dem Finger heraus:



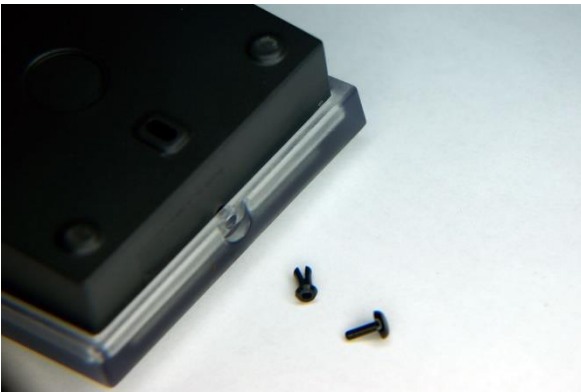
Ziehen Sie den ganzen Verschluss heraus:



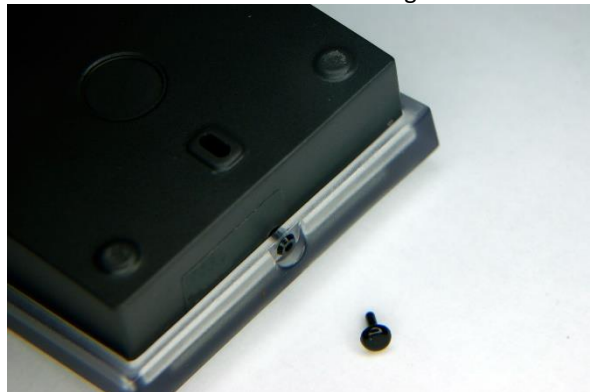
Jetzt können Sie den Deckel anheben.

Schließen des Tischgehäuses

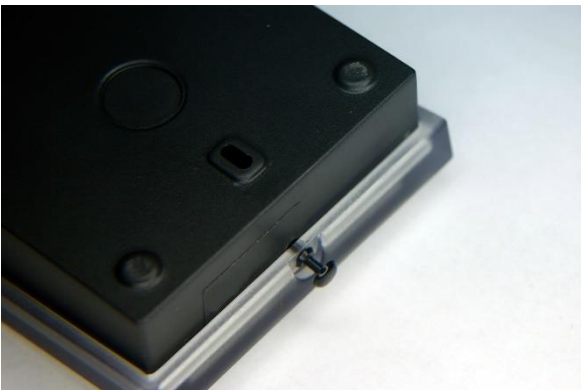
Trennen Sie die Teile des Verschlusses bevor Sie diese einsetzen:



Drücken Sie den Deckel kräftig auf das Bodenteil und setzen Sie zuerst die Hülse vollständig ein:



Setzen Sie nun den Stift in die Hülse ein:



Drücken Sie den Stift vollständig in die Hülse:

