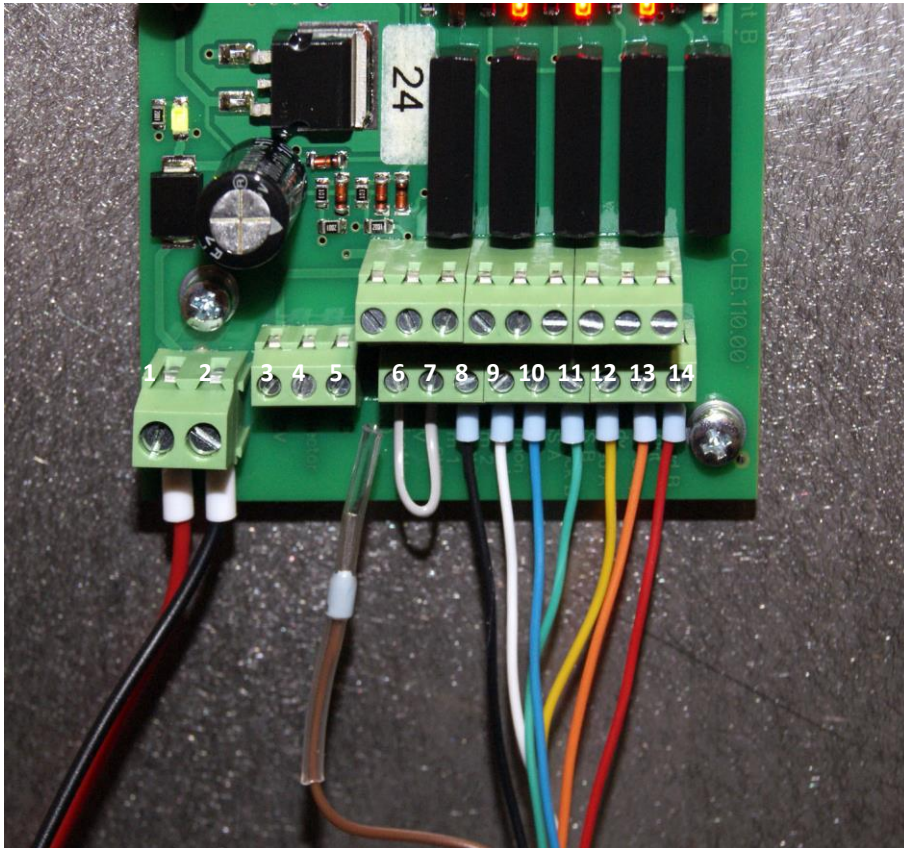


Anschluss Handsteuerung an ID Gate 8000

1 Standardbelegung



Pin	Label	Farbe	Beschreibung
1	+12 V	Rot	
2	GND	Schwarz	
3	+12 V		
4	Detector		
5	GND		Masse
6	Fire Alarm		Öffnen löst Anti-Panik-Funktion aus, Arme klappen nach unten, Durchgang frei
7	+12 V		
8	GND	Schwarz	Masse
9	DUA	Weiß	Durchgangsrichtung A freigeben
10	DSt	Blau	Stopp, Schließen oder Kombifunktion
11	DUB	Grün	Durchgangsrichtung B freigeben
12	LdA	Gelb	LED Durchgangsrichtung A (grün)
13	LdSt	Orange	LED Stop (rot)
14	LdB	Rot	LED Durchgangsrichtung B (grün)

2 Tausch der Durchgangsrichtung

Tauschen Sie die grüne und weiße Ader um die Tasten zu tauschen. Und tauschen Sie die rote und gelbe Ader um die LED-Anzeige passend zu tauschen.

3 Anschluss von weiteren Schaltkontakten zur Freigabe einer Durchlassrichtung

Die Taster der Handsteuerung schalten jeweils DUB, DSt und DUA (Kontakte 6, 7 und 8) gegen Masse. Das Gleiche können Sie auch parallel mit einem Schließer gegen Masse machen.

4 Kombifunktion

Drücken Sie eine weiße Taste für eine Durchlassrichtung gleichzeitig mit der roten Stopptaste, so bleibt der Durchlass dauerhaft in diese Durchgangsrichtung geöffnet.

Drücken Sie beide weißen Tasten gleichzeitig mit der roten Stopptaste, so bleibt der Durchlass in beide Durchgangsrichtungen dauerhaft geöffnet.

Zum Sperren wieder die rote Stopptaste drücken. Jeder Durchlass wird jetzt geschlossen.