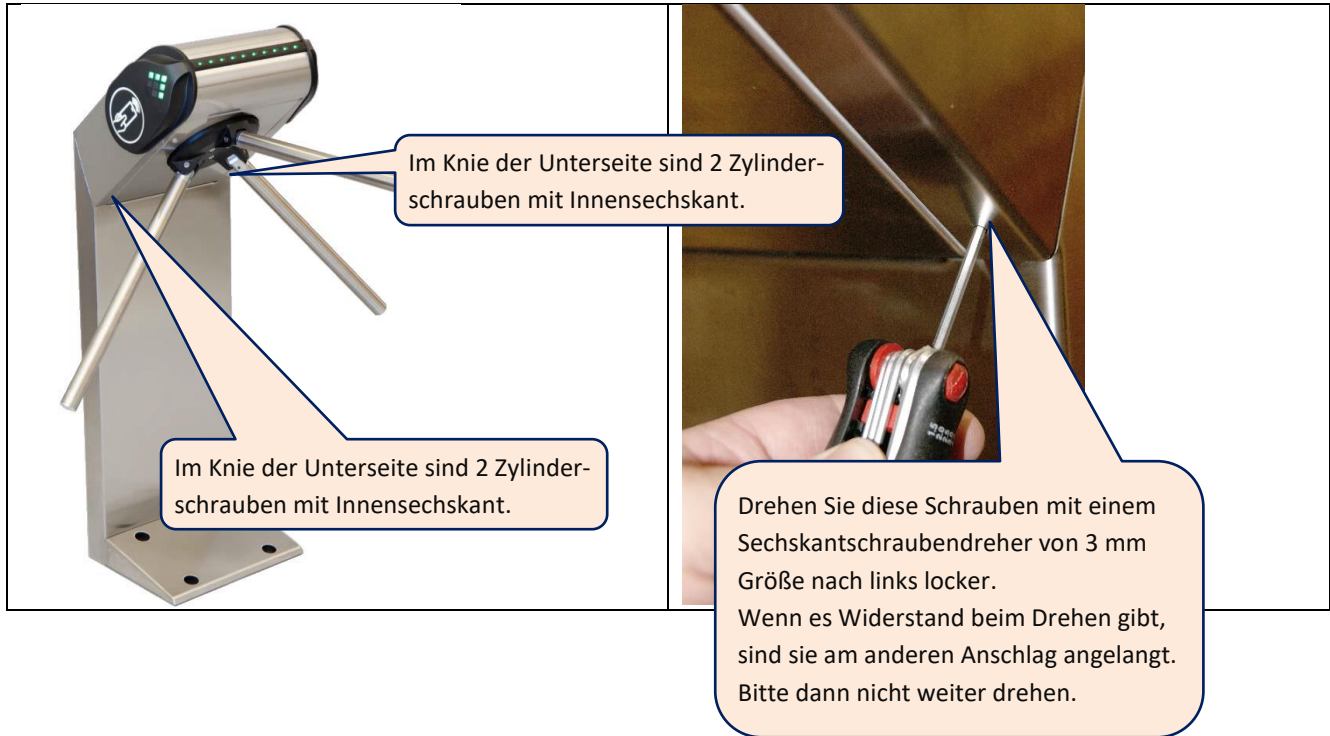
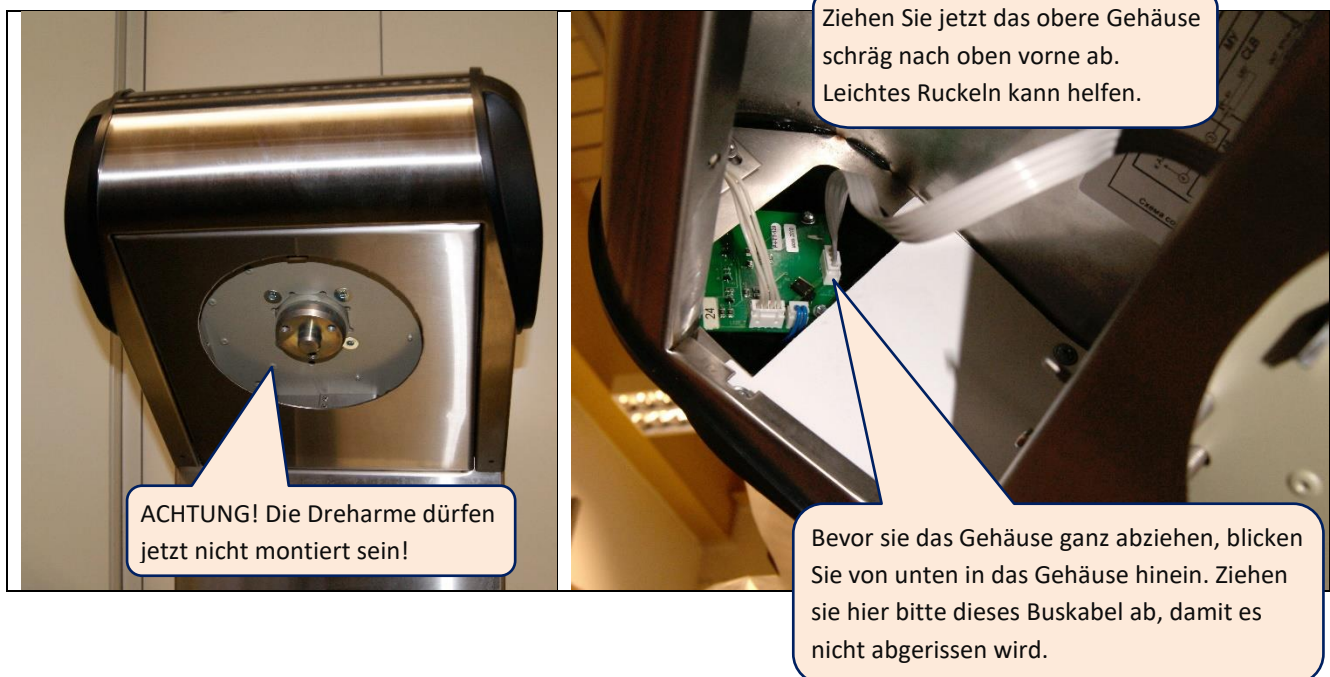


ID Gate 6000 · Öffnen des Gehäuses zum Anschließen

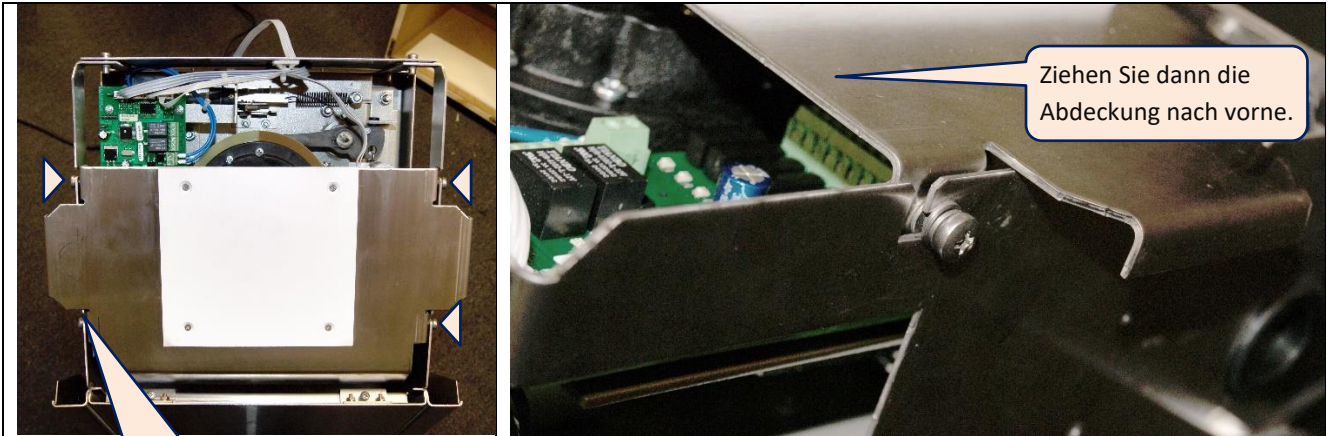
1 Lösen des Gehäusedeckels



2 Abziehen des Gehäusedeckels



3 Entfernen der Elektronikabdeckung



Lockern Sie die 4 Schrauben der Elektronikabdeckung ca. 2 mm.

4 Überblick über das Innenleben

