



**BLUEBOX Gen2
Firmware-Aktualisierung**

iDTRONIC GmbH
Donnersbergweg 1
67059 Ludwigshafen
Germany/Deutschland

Ausgabe 0.4
– 31. Januar 2019 –

Telefon: +49 621 6690094-0
Fax: +49 621 6690094-9
E-Mail: info@idtronic.de
Web: idtronic.de

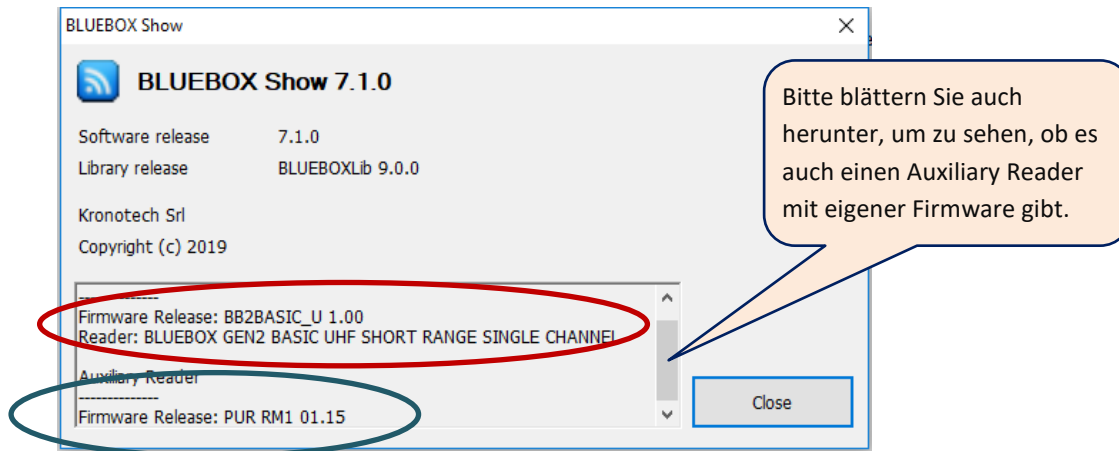
Änderungen ohne vorherige Ankündigung vorbehalten.
© Copyright iDTRONIC GmbH 2019
Printed in Germany

Inhalt

1	Vorbereitung.....	4
1.1	Die aktuelle Firmware-Version feststellen.....	4
1.2	Wo gibt es neuste Firmware-Version?.....	4
1.3	Versionen bei der Serie Bluebox CX + CX AVI	4
1.4	Nötige Werkzeuge	4
2	Aktualisierungsprozedur	5
2.1	Aktualisieren mit der Software „BLUEBOX Show“	5

1 Vorbereitung

1.1 Die aktuelle Firmware-Version feststellen



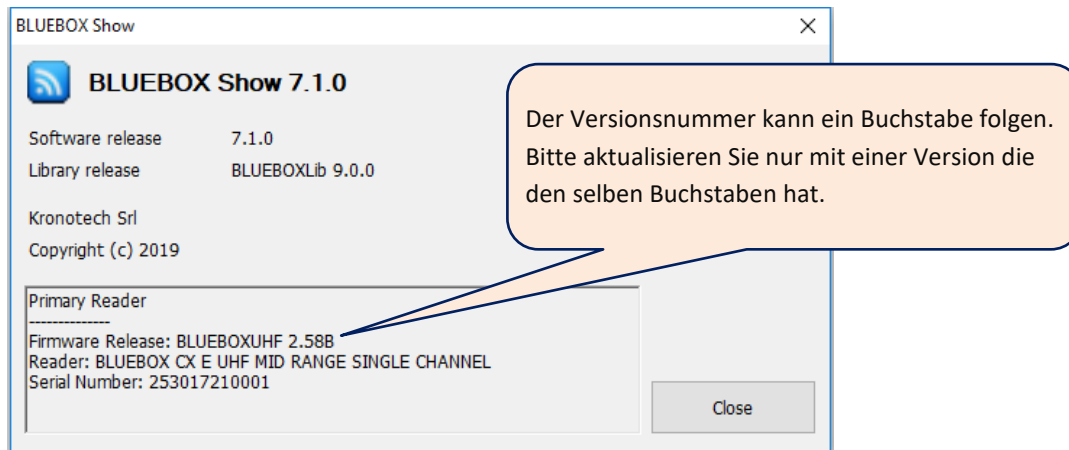
1.2 Wo gibt es neuste Firmware-Version?

Die jeweils aktuellsten Versionen und die aktuellste Test-/Demo-Software Bluebox Show ist hier online:
<http://download.idtronic.de/BUEBOX/BUEBOX%20FW%20Update%20Package.zip>

Sie können aber auch per E-Mail nachfragen. Bitte geben Sie dann die Versionen ihres Gerätes an:

- support@idtronic.zendesk.com

1.3 Versionen bei der Serie Bluebox CX + CX AVI

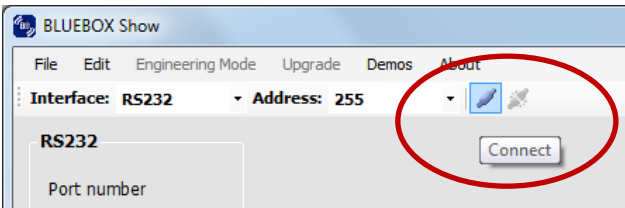


1.4 Nötige Werkzeuge

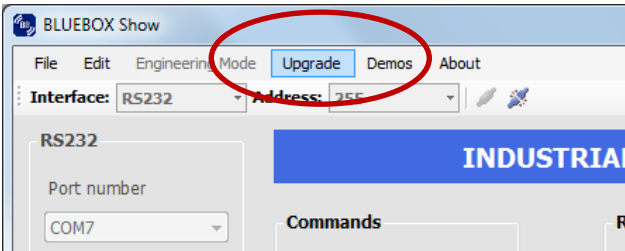
- BLUEBOX Show Software (im SDK enthalten)
- Stromversorgung für die BLUEBOX (18–36 Vdc)
- Datenverbindung vom PC zur BLUEBOX

2 Aktualisierungsprozedur

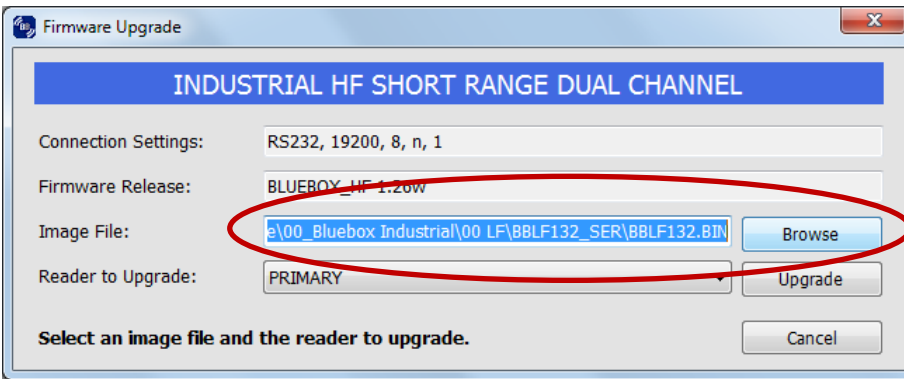
2.1 Aktualisieren mit der Software „BLUEBOX Show“



Verbindung herstellen (Connect)

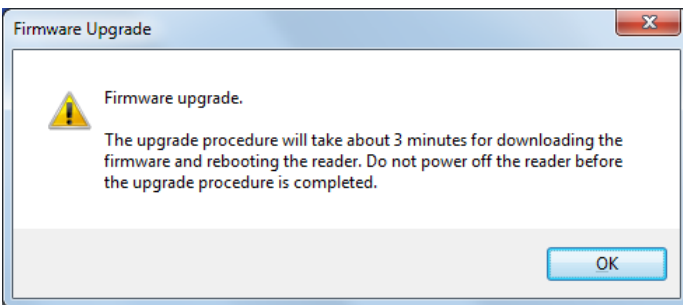


Den Menüeintrag „Upgrade“ auswählen.



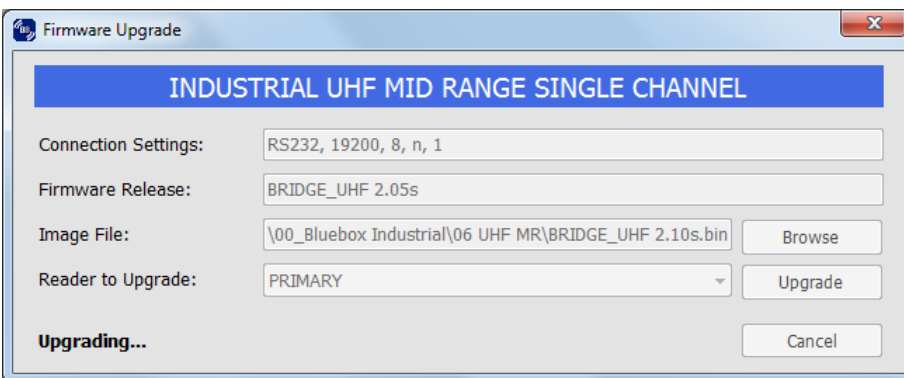
Wählen Sie jetzt die Binärdatei mit der Firmware (Image File).

Beispieldateiname: tcpip 1.12.bin



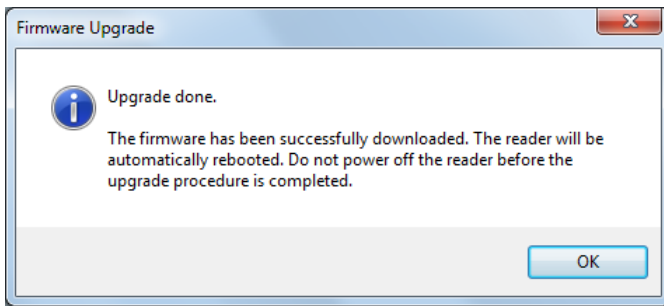
Bitte warten Sie, bis der gesamte Aktualisierungsprozess abgeschlossen ist.

Sie können auf „OK“ klicken.



Bitte warten Sie, bis der gesamte Aktualisierungsprozess abgeschlossen ist.

Während der Aktualisierung leuchtet die LED „System“ rot. Warten Sie unbedingt, bis diese LED erloschen ist und wieder mit grünem Blinken den normalen Betrieb anzeigt.

**WICHTIG!**

Während der Aktualisierung leuchtet die LED „System“ rot. Warten Sie unbedingt, bis diese LED erloschen ist und wieder mit Blinken den normalen Betrieb anzeigt.

Bitte warten Sie, bis das Gerät neu gestartet ist.

Bitte warten Sie, bis das Gerät neu gestartet ist.

Bitte warten Sie, bis das Gerät neu gestartet ist.

Das Gerät piept beim Neustart.

Dann blinkt die LED „SYSTEM“ grün.

Jetzt ist der Aktualisierungsprozess sicher abgeschlossen.

Bitte lesen Sie die Anzeige, ob die Aktualisierung erfolgreich war oder fehlgeschlagen ist.

- Wenn die Aktualisierung fehlgeschlagen ist, wenden Sie sich bitte an unseren Support: support@idtronic.zendesk.com